

# PÔLE DE CANET

**PROGRAMME  
DES MERCREDIS**

**DU 9 MARS  
AU 13 AVRIL 2016**

**EN ROUTE VERS LE PRINTEMPS...**



[www.cc-clermontais.fr](http://www.cc-clermontais.fr)

# ASTÉRIX ET

**PETITS**

**GRANDS**

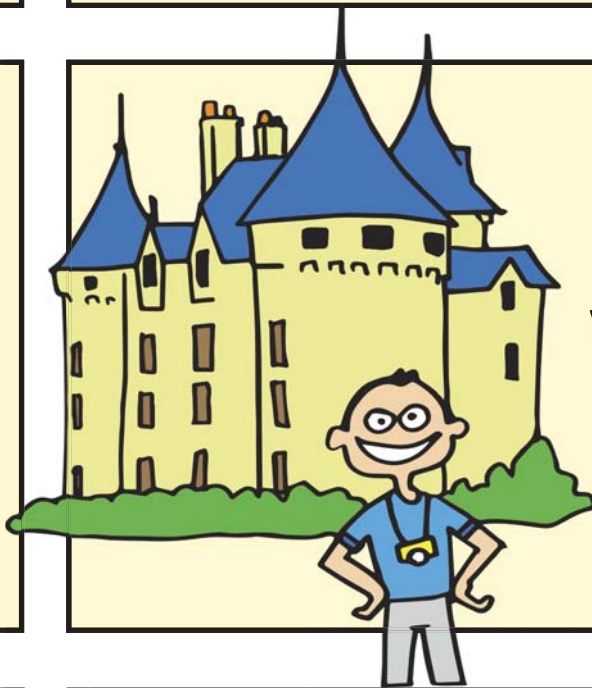
**MER  
9  
MARS**

**L'Aventure  
villeneuvevete 2016**  
et participe à la création d'un super spectacle

Farandoles et décors

Création des décors

**MER  
16  
MARS**



Visite du château des Guilhem  
*Clermont l'hérault*

**MER  
23  
MARS**

**L'Aventure  
villeneuvevete 2016**  
et participe à la création d'un super spectacle

Farandoles et décors

Création des décors

# OBÉLIX

## PETITS

## GRANDS

**MER  
30  
MARS**

Chasse aux menhirs  
(miniatures)



Course  
d'orientationnix

**MER  
6  
AVRIL**

Farandoles et décors

**L'Aventure  
villeneuvevette 2016**  
et participe à la création d'un super spectacle

Création des décors

**MER  
13  
AVRIL**

**Randonnée au Lac du Salagou**

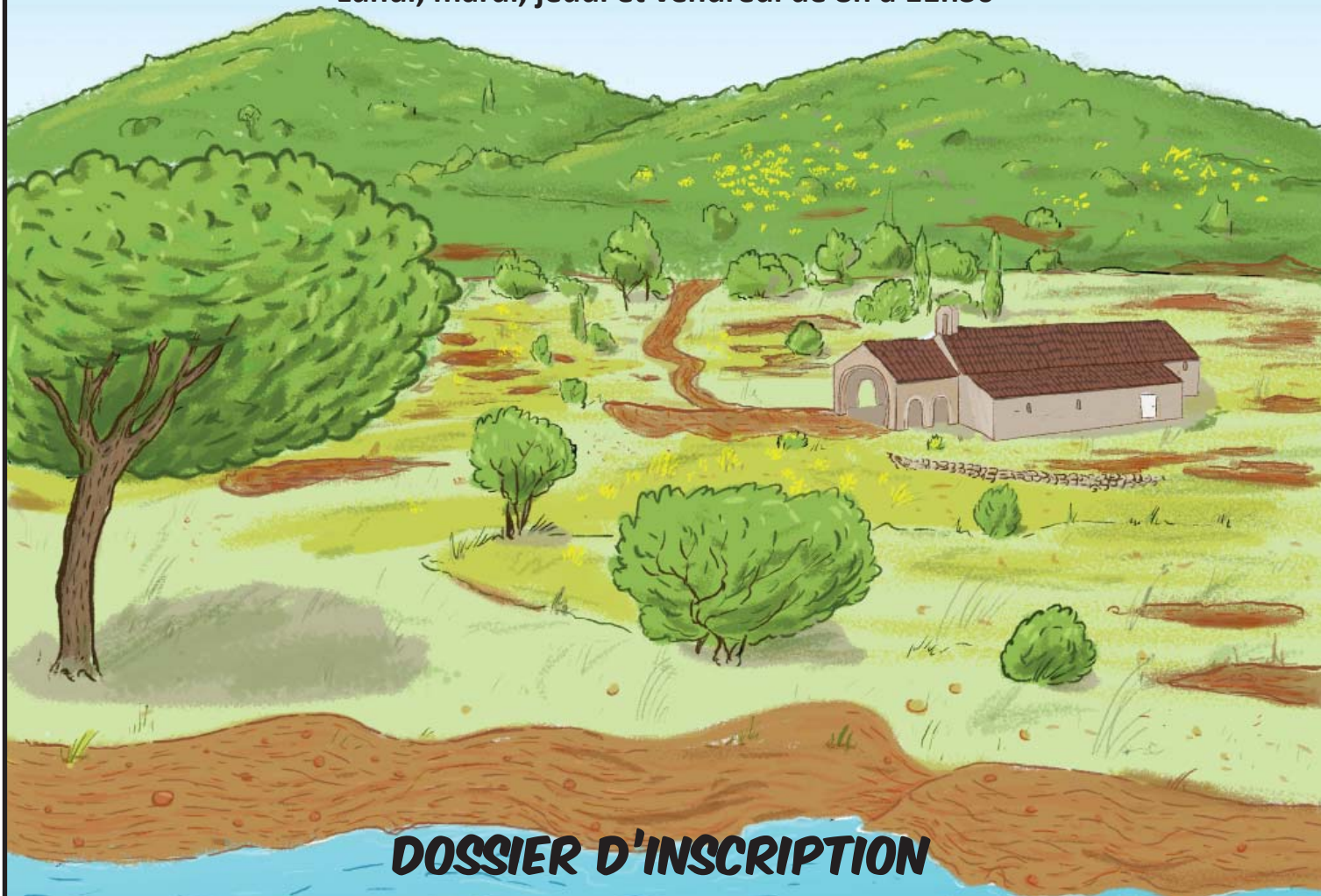
Sur les traces  
d'Idéfix

À la recherche de la  
potion de Panoramix

# INFORMATIONS

## LES PERMANENCES

Lundi, mardi, jeudi et vendredi de 8h à 11h30



## DOSSIER D'INSCRIPTION

Documents à fournir :

- Attestation d'assurance responsabilité civile
- Photocopie du carnet de santé
- Certificat médical de vaccination, de non contagiosité et d'aptitude à la pratique sportive
- Photocopie de l'avis d'imposition 2015
- Photocopie du livret de famille
- Bon CAF et aides diverses

*Le règlement doit se faire obligatoirement à l'inscription.  
En cas d'absence non justifiée, la journée ne sera pas remboursée.*

### ACCUEIL DE LOISIRS INTERCOMMUNAL DU CLERMONTAIS

Pôle de Canet

105 chemin du pompage - Lieu dit Le Claou - 34800 CANET

Tél : 04 67 96 93 53

Mail : pole.canet@cc-clermontais.fr

Retrouvez les programmes des Accueils de Loisirs sur :

<http://www.cc-clermontais.fr/Consulter-les-programmes-des.html>

ou sur [www.facebook.com/CommunauteCommunesClermontais](http://www.facebook.com/CommunauteCommunesClermontais)



santé  
famille  
retraite  
services

